

Die junge Schweizerin gilt als DIE Entdeckung des Jahres 1985. Ihre erste LP wurde ein durchschlagender Erfolg, man sieht, der 2. Platz bei Marlboro Schweiz war keine Eintagsfliege. Mit ihrer neuen Band, den GAMBLERS, hat sie sich Musiker der Spitzenklasse angelacht.

JIM DUNCOMBE, der hervorragende Gitarrist und Sänger der Band, bekannt auch von der Rock'n-Roll-Gruppe „JIMMY AND THE RACKETS“; arbeitet als Profimusiker in verschiedenen Studios in der Schweiz. Jimmy tourte in den 60er-Jahren unter anderen mit: THE WHO, THE ROLLING STONES und den BEATLES!

ROLAND SCHOLL, in Biel aufgewachsen, spielt schon seit frühester Jugendzeit Gitarre in verschiedenen Country Bands. Seit geraumer Zeit widmet sich Roli der typischen Pedal Steel Gitarre und beherrscht dieses Instrument vorbildlich!

FRANZ ACHERMANN, der urchige Urner, macht seit Jahren Musik auf Bühnen mit bekannten Persönlichkeiten wie: Jolanda Bangeter, Lea Bischof und als Gründer der Jazz-Formation „ZWING URI COMBO“. Er beherrscht seine Baß-Gitarre von fast allen Musikrichtungen bis hin zu seiner Lieblingsmusik: zum Country!

BUZZ WASHINGTON ist nicht, wie der Name aussagt, Amerikaner, sondern der zweite Engländer der Formation. Der einstige Profi-Rock'n-Roller bei Jimmy and the Rackets bringt mit seiner sauberen Arbeit am Schlagzeug den gewissen Punch in den typischen „GAMBLER SOUND“.

Männer  
treffen sich im  
Club 5

BAD ISCHL  
Stiegengasse 5  
☎ 06132/3514

Club 15

STADL PAURA  
Grundnerstraße 15  
☎ 07245/4963

Charmante Unterhaltung  
Filme  
Striptease  
Rund um die Uhr



Haus- und  
Hotelbesuche



Club 5  
BAD ISCHL  
Stiegengasse 5  
☎ 06132/3514

Club 15  
STADL PAURA  
Grundnerstraße 15  
☎ 07245/4963



# music- center Schwaiger

4840 Vöcklabruck  
Tel. 07672 2205

alles für den Musiker  
in Vöcklabruck und Wels

## STUMMER-BAU

BAD ISCHL

THALGAU



EUROPEAN COUNTRY MUSIC FEDERATION

c/o Graab Werbe+Promotion, Linderner Strasse 38, 5138 Heinsberg, West-Germany

Hallo Country Fans,

wie Oscar schon verschiedentlich in seinen News erwähnte, tut sich was in der europäischen Country Scene. Um unserer Musik zu größerer Popularität zu verhelfen, wurde die European Country Music Federation gegründet und es wurden eine Menge Ziele abgesteckt, die die ECMF in absehbarer Zeit erreichen möchte.

Was uns ganz besonders am Herzen liegt, ist, wie schon gesagt die Verbreitung der Country Music in Europa und die Förderung der europäischen Country Acts.

Es ist klar das ein so umfangreiches Vorhaben nicht von heute auf morgen zu schaffen ist, vor allem aber nicht alleine zu schaffen ist. Doch ist es nicht schon ein Erfolg neun europäische Länder unter einem Hut zu bringen? Ist es nicht schon ein Erfolg neun anerkannte "Country-Leute" an einen Tisch zu holen um die Probleme der Country Music anzugehen? Neun Leute zusammenzubringen, die gewillt sind Zeit und Geld zu investieren um der Country Music zu dienen?

Die Gründung liegt nun hinter uns und 1986 wird ein entscheidendes Jahr für die Zusammenarbeit der Ambassadors. 1986 wird das erste offizielle Arbeitsjahr der ECMF, sicher ein Jahr mit Höhepunkten - aber auch ein Jahr der harten Arbeit.

Die oben erwähnten Ambassadors sind die offiziellen Vertreter der ECMF in den jeweiligen Ländern, die Köpfe der ECMF die ich hier kurz vorstellen möchte.

In alphabetischer Reihenfolge sind das: **Oscar Zaglmayr** zu dem ich wohl nichts zu sagen brauche, für Austria. Für Frankreich ist es **Denis Perraut**, ein bekannter Moderator der Country DeeJay France und Journalist, in Irland werden wir durch **Paschal Mooney** vertreten, der eine führende Rolle bei RTE Radio+TV spielt und für Luxembourg konnten wir **Claude Weber** gewinnen, besser bekannt als Buffalo Wayne, Kopf der Buffalo Wayne Band und Moderator bei Radio Luxembourg. Die Niederlande werden von **Willem Tijssen**, Inhaber von WTA-Holland und Initiator der ECMF, vertreten. In Polen heißt unser Ambassador **Korneliusz Pacuda**, kein unbekannter auch bei uns im Westen und Kopf der Country Music Association of Poland und in Schweden ist der Chef der Firma Country Records **Kare Myrberg** für die ECMF tätig. Als einer der ersten, wie Oscar, kam für die Eidgenossen in der Schweiz **Fritz Portner** zu uns, bekannt als der Manager von John Brack und im Countrygeschäft so gewichtig wie John. In Deutschland ist der Sitz und das Hauptbüro der ECMF, die hier durch die GRAAB WERBE+PROMOTION vertreten wird, wo alle Fäden zusammenlaufen.

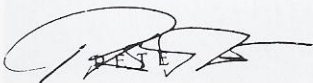
Mehr über die Ambassadors steht in dem ECMF-Magazin, welches ab Januar'86 in allen neun Ländern zu erhalten und für Mitglieder der Federation im Mitgliedsbeitrag enthalten ist.

Mitglieder und Mitgliedsbeiträge - eine wichtige Angelegenheit für die ECMF, denn um unsere Arbeit zu verrichten, um unsere Ziele zu erreichen, benötigen wir Mitglieder und Sponsoren. Wer Mitglied werden kann und was es kostet, wie auch nähere Information über die ECMF steht in einer Broschüre, die bei den Ambassadors zu erhalten ist oder direkt vom Hauptbüro bezogen werden kann.

Wer Fragen zur ECMF hat, sollte sich schriftlich an das Hauptbüro wenden, damit die Ambassadors, die mehr als genug Arbeit bekommen werden, ein wenig entlastet sind.

Wie es weitergeht und welche Fortschritte, Erfolge die ECMF macht steht regelmäßig in den ECMF NEWS.

Mir bleibt nun zum Schluß nur noch der Wunsch und die Hoffnung mit vielen Mitgliedern eine wirksame Vereinigung zu schaffen und die Country Music auf einen der fordernden Plätze in der europäischen Unterhaltungsindustrie zu bringen - zum Vorteil von allen Country Fans.



S

Neue  
Salzburg  
Krone

1.

# SALZBURGRING FEST

## 12.6. - 14.6.86

SLAVKO

12.6. **AVSENIK**

Einlass 18h  
Beginn 20<sup>30h</sup>

und seine Original Oberkrainer

Kartenvorverkauf in den Sparkassen

Mayrwies, Mattsee, Mondsee, Neumarkt, Obemdorf, Seekirchen,  
St. Gilgen, Hof, Strobl, Thalgau sowie bei allen Sparkassen des  
Tennengebietes.

13.6 **COUNTRY U. WESTERNSHOW**

Frederik Lopez  
Lewis Niderman & Band  
Country Swingers  
Four Voices

Tex Robinson and the salt castle  
bullwashers  
Square Dance Group Hofkirchen

Beginn 18h

14.6.

Beginn  
20<sup>30h</sup>

**Hias**  
DAS URVIEH

und das

**Mooskirchner  
Quintett**

Moderator MICHAEL TALA

*mit Nickerlgersten, lange geröstet*



**TRUMER PILS**



...ein kultivierter Genuß.

WEISSBIERKLASSE, AUS DER PRIVATBRAUEREI J. SOGL - CONZERNUM BEI SALZBURG

Veranstaltungsbüro S.Pretterhofer A 8160 Weizklamm und F.Fuchs - Wels



Diese Gruppe gehört in Europa zu den absolut top-akustischen Bands. In einem Zeitraum von vier Jahren hat sich diese Gruppe unter der Leitung von JAN ROELOFS als Bluegrass Band der Spitzenklasse in Europa etabliert. Hinreißende Balladen, Close Harmony Songs und anregende up Tempo Bluegrass Instrumentals sind die Kennzeichen von Groundspeed.

Zu Groundspeed gehören drei Sänger und eine Sängerin, ANNEKE BLOEMHOF, die auch virtuos den Kontrabaß beherrscht.

In Holland wurde Groundspeed vom Country-Magazin „Country Gazotte“ zur populärsten Bluegrassgruppe 1984 gewählt.

Beim Euro Country Music Masters 1984 belegten sie den 3. Platz, den Troscar 1985 in Holland gewannen sie.



Die erste LP von Groundspeed wurde schon 1982 herausgebracht, es folgten noch 2 LPs, eine mit DAN CRARY als Special Guest.

Die Groundspeed-Mitglieder sind: ANNEKE BLOEMHOF, Vocal-Kontrabaß; Edwin Herkert, Vokal-5-String Banjo-Fiddle; Ulli Sieker: Vocal-Fiddle-Mandoline; Jan Roelofs: Vocal-Gitarre.





Es ist nie  
zu spät

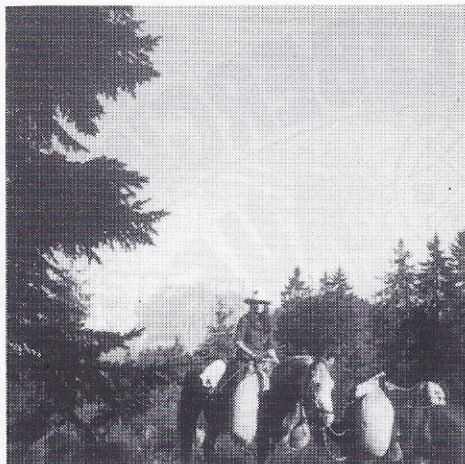
**Photostudio  
Dornik/  
Stadler**

PS.: Die Zeit  
vergeht, das  
Foto bleibt  
(hoffentlich)

 **KAISER**  
*Premium*

AUSSPANNEN. GENIESSEN.  
JETZT IST DIE SCHÖNSTE ZEIT DES TAGES.  
JETZT IST KAISER-ZEIT.  
EIN SCHMACKHAFTES ESSEN UND  
KAISER PREMIUM.  
DAS FEINE BIER, NACH PILSENER ART  
GEBRAUT UND MIT  
PRÄDIKAT „PREMIUM“ AUSGEZEICHNET.  
FRISCH AUF DEN TISCH -  
KAISER FÜR KENNER.





# Wanderreiten

mit charaktervollen, nervenstarken Pferden mit mehrjähriger  
Geländeerfahrung

Halbtagesritt — Tagesritt — Zweitagesritt

Auch Wagenfahrten durch das schöne Salzkammergut — ein  
Erlebnis zu jeder Jahreszeit

**Im Stil alter Zeit:  
Fiakerfahrten  
Johannes Sams**

**4820 Bad Ischl  
Hubhanslauweg  
Tel. 06132/46742**





# ERLEBNIS SALZBERGWERK

GLÜCK  AUF

## IN ALTAUSSEE BAD ISCHL HALLSTATT

Tief im Schoß der Erde  
erleben Sie hautnah  
die Geschichte des Salzes.

BESUCHEN SIE UNSERE  
SCHAUBERGWERKE

### Salzbergbau Altaussee:

**Geöffnet:** 20. Mai bis 13. September,

10.00 bis 16.00 Uhr (letzte Einfahrt), Sonn- und Feiertage geschlossen, im Herbst Führungen von Gruppen gegen Voranmeldung möglich.

### Salzbergbau Bad Ischl

**Geöffnet:** 20. Mai bis 13. September,

9.00 bis 17.00 Uhr, Sonn- und Feiertage geschlossen, im Herbst Führungen von Gruppen gegen Voranmeldung möglich.

### Salzbergbau Hallstatt

**Geöffnet:** Salzbergbahn:

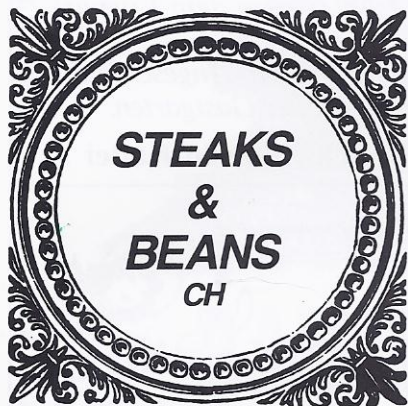
1. 5. bis 31. 5. 1986: 9.00—16.30 Uhr; 1. 6. bis 15. 9. 1986: 9.00—18.00 Uhr; 16. 9. bis 15. 10. 1986: 9.00—16.30 Uhr

### Salzbergwerk:

1. 5. bis 31. 5. 1986: 9.30—15.00 Uhr; 1. 6. bis 15. 9. 1986: 9.30—16.30 Uhr; 16. 9. bis 15. 10. 1986: 9.30—15.00 Uhr

2 Minuten von der Bergstation: Berggasthof »Rudolfsturm« mit herrlichem Tiefblick auf Hallstatt.





Die Gruppe Steaks & Beans existiert seit rund zweieinhalb Jahren und ist schon an verschiedenen Orten der Schweiz mit viel Erfolg aufgetreten. Ihre Liebe gilt der traditionellen Country Music. Das Repertoire umfaßt Oldies sowie auch neueste Hits aus den aktuellen Charts.

Als Bandgründer können die Gebrüder Hug aus Weesen angesehen werden. Georges spielt seit fünfzehn Jahren Gitarre und startete 1974 eine Solokarriere. Vor drei Jahren gab er diese auf und tat sich mit seinem Bruder Peppino, der Baßgitarre spielt, zusammen. Schon bald fanden sie in der Person von Ruedi Eicher einen begeisterten Fiddler. Diese drei Musiker feierten ihre Premiere im Dezember 1981, als sie im Vorprogramm von Nashville Lady auftraten. Kurze Zeit später trat

Niklaus Ronner als Schlagzeuger der Gruppe bei. Die Band wurde bekannter und bekam immer mehr Engagements an verschiedenen Orten. In der Zwischenzeit nahmen Steaks & Beans ihre erste Kassette auf. Darauf sind alte Standardstücke und drei eigene Songs zu hören. Im Sommer 1983 vervollständigte Roland Jud, ein Steel- und Leadgitarrist als fünfter Mann den „Nashville-Sound“. 1984 wurde in dieser Zusammensetzung ein Album mit dem Titel „Old Continent“ eingespielt. Auch in Zukunft will die Band ihrem Stil, einer Mischung aus traditionellem Country und neueren Titeln, treu bleiben und damit die breite Schicht der „Nashville-Fans“ ansprechen.

GEORGES HUG, Guitar; PEPPINO HUG, Baß; NIKLAUS RONNER, Drums; RUEDI EICHER, Fiddle; ROLAND JUD, Pedal Steel Guitar.



# Hotel Bayrischer Hof

FAMILIE LINDMAYR

30-Betten-Hotel, im Zentrum von Bad Ischl, neben dem Kurpark  
gelegen.

Alle Zimmer mit Bad oder Dusche, WC und Telefon. Angeschlossen  
an das Hotel ein Café-Restaurant sowie großer Gastgarten.

4820 Bad Ischl, Telefon 06132/6350, Telex 68-106 Kaltei A

## SCHALLPLATTEN

kaufen Country- und Rock-'n'-Roll-Fans nur bei

## Hubert Klaffenböck

Hallgrafenstr. 4, D-8230 Bad Reichenhall



# COUNTRY MUSIC



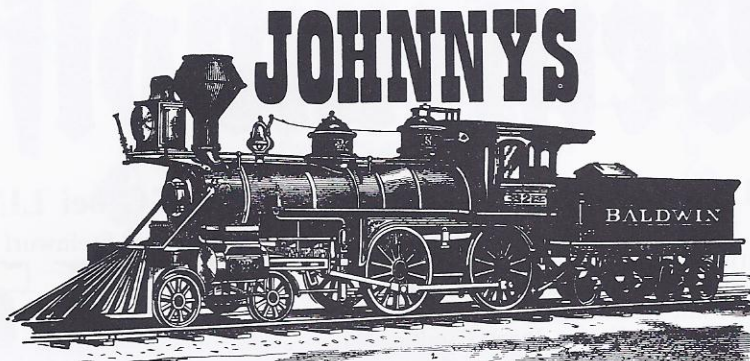
Veranstaltet vom COUNTRY CIRCLE  
MIT INTERNATIONALEN UND HEIMISCHEN BANDS & SOLISTEN

# STUMMER-BAU

BAD ISCHL

THALGAU





# RAILWAY STATION

**Bahnhofrestaurant Bad Ischl**

J. KERNTHALLER Telefon 06132/3332

„Mit uns können Sie rechnen“

**V·A·G**



**FRANZ  
DE-BETTIN**

4820 Bad Ischl  
Grazer Straße 93  
Telefon 06132/6948

# Weissenwolff

**HOTEL-RESTAURANT, A-4221 STEYREGG bei LINZ**

Das Hotel Weissenwolff liegt im Zentrum Steyreggs — nur einen Steinwurf von Linz entfernt. Einfach zu erreichen über die neue Steyregger Donaubrücke. Wir bieten Ihnen mit Räumlichkeiten für alle Anlässe, die Sie im Kreise Ihrer Familie oder Ihrer Freunde verbringen möchten, den geeigneten Rahmen. Der schöne an unser Haus angrenzende Stadtsaal (bis 600 Pers.) ermöglicht Feste wie Bälle, Hochzeiten, Firmenfeiern u.v.m. KEIN RUHETAG.



Telefonische Reservierung:

0 732 / 64 00 39 oder 64 00 82



## **REITSPORT & WESTERNWEAR**

**VERSAND · EINZELHANDEL  
VON REITSPORTARTIKELN  
U. WESTERNZUBEHÖR**

**GUDRUN ZIEHFREUND  
LÄRCHENSTRASSE 14  
A-4481 ASTEN b. LINZ**

**TEL.: 0 72 24 / 64 5 33**



**FREEWHEELIN'**  
USA/FR/NL



FREEWHEELIN' das ist DIE herausragende „Bluegrass-Band“ in Europa. Diese international besetzte Gruppe hat für nahezu das gesamte europäische Publikum gespielt und gesungen.

FREEWHEELIN', das sind: Natalie Sheilar aus den USA, Jean-Marie Peschiutta aus Frankreich und die Brüder Paul und Lody Van Vlodrop aus Holland.

Natalie und Jean-Marie sind schon aus der Gruppe DETOUR bekannt. 1983 kamen Paul und Lody dazu, kurz nachdem sie als Mitglieder der Country

Ramblers zusammen mit Byron Berline deren letzte Schallplatte aufgenommen hatten.

Die Idee war, die beste, professionelle „Bluegrass Band“ Europas zusammenzustellen. Die Konstellation war vielversprechend, alle vier Musiker verfügen über ein enormes Talent und teilen die Liebe zur Bluegrass-Musik.

So ist es keine Überraschung, daß FREEWHEELIN' in kürzester Zeit tatsächlich ihr Ziel erreichte.

In den 2 Jahren, die FREEWHEELIN' nun zusammen spielen, haben sie einen unverwechselbaren Stil entwickelt, der in der Tradition verwurzelt sehr zeitgenössisch klingt.

Dazu beigetragen haben ihr hervorragendes musikalisches Können, aber auch die eindrucksvollen Arrangements und die geschmackvollen Vokalharmonien. Die Basis der Gesangsarrangements bilden die Stimmen von Natalie und Jean-Marie, die sich hervorragend ergänzen.

Tausende von begeisterten Fans haben FREEWHEELIN' auf den wichtigen europäischen Festivals gehört, von denen nur das „Toulouse Bluegrass Festival“ (Frankreich), „Groningen Bluegrass Festival“ (Holland) und das in Mailand (Italien) stattfindende „Old Time & Blue Grass Festival“ erwähnt sein sollen.

FREEWHEELIN' haben mit den prominentesten amerikanischen Gruppen Bühne und Applaus geteilt. Unter ihnen finden sich so illustre Namen wie die Bluegrass Cardinals, Hot Rize, Skyline, New Grass Revival, die Chris Hillman Band, Darol Anger & Mike Marshall, aber auch Vince Gill, der neue Star der Country-Musik ist einer ihrer zahlreichen Freunde.

FREEWHEELIN', eine Gruppe eine begeisternde Show bietet.

# Möbel die küche LOIDHAMMER

4820 BAD ISCHL

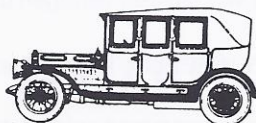
TEL. 06132/8349  
8949



*Farben-Thalhammer*  
LACKE - FARBEN - TAPETEN

4802 EBENSEE, Solvaystraße 3  
Tel. (06133) 355

## *Autozubehör und Ersatzteile-Diskont*



Solvaystraße 2  
4802 Ebensee  
Tel. 06133/74404

*Motoröle, Filter, Keilriemen, Zündkerzen  
Scheibenwischer, Bremsbeläge, Bremsklötze  
Spoiler und Verkleidungen, Auspuffteile,  
Zubehör usw.*

# STUMMER-BAU

BAD ISCHL

THALGAU





PAPIER  
SCHAFLEITNER  
BAD ISCHL



Service-Station

**Herbert  
Auer**

Heizöl-  
Zustellung

Bad Ischl  
Steinbruch 1  
Tel. 06132/5270



COUNTRY-  
MODE

im

**WIESAUER**

JEANS-SHOP

Bad Ischl — Esplanade 8

Musik-Fachgeschäft  
**Schallplatten**

**HELMUT SALVETER**

Schulgasse 8 · Tel. 3602

**A-4820 Bad Ischl**

*Markenspirituosen  
prompt und zuverlässig*

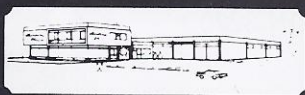
Bahnhofstraße 62 u. 68  
4810 Gunden  
Telefon 07612/3671



**Leopold  
Haas**

**A. ANZENBERGER  
BAD ISCHL**

**ANZENBERGER-CHEMIE  
BAD ISCHL**



Für Industrie, Gewerbe,  
Behörden, Gastronomie  
und sonstige  
Großverbraucher

- **Waschmittel**
- **Bodenpflegemittel**
- **Reinigungsmittel**
- **Möbelpflegemittel**
- **Autopflegemittel**

# 1. LINZER WESTERN SALOON

Wienerstraße 166  
A-4020 LINZ



Der Western Saloon ist für Sie von  
Montag bis Freitag von 10 bis 02 Uhr  
und Samstag von 18 bis 04 Uhr geöffnet.

Speisen nach Western Art, gekocht von  
Jenny (Chefin), und gepflegte Getränke  
warten auf Sie.

Auf Ihren Besuch freut sich Familie Boschinger

**Grillspezialitäten  
für Ihren Gartengriller**  
von

FLEISCH  
WURST  
IMBISS

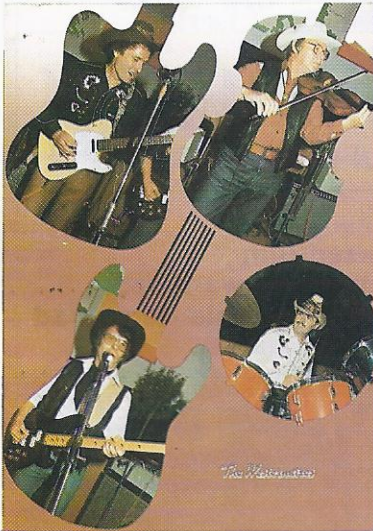
The logo for Schilcher features the word "Schilcher" in a large, bold, stylized font. The letters are contained within a thick, rounded rectangular border. Above the letters "i" and "e", there are two heart-shaped symbols. The overall design is clean and modern.

KAISER-FRANZ-JOSEF-STRASSE 14  
4820 BAD ISCHL, TELEFON 3220



Große Amerika-Erfahrung zeichnet diese Gruppe aus der BRD aus, sie haben bereits mehrere erfolgreiche Tourneen hinter sich. In Deutschland, oder besser gesagt in ganz Europa, gehören sie zum harten Kern in der Country-Music-Szene, unzählige Veranstaltungen hat diese Band schon hinter sich gebracht, viele Ausscheidungen gewonnen, nicht umsonst zählen sie zu den ältesten Bands in unseren Landen.

Ihr Repertoire umfaßt von Bluegrass, Nashville-Sound bis Modern Country eigentlich alles in dieser Sparte.

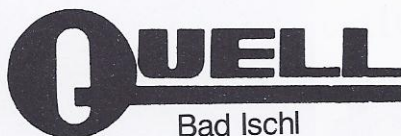


Textverarbeitung  
**Repro**  
**Offsetdruck**



# Druckerei R. Wimmer

4820 Bad Ischl · Kaiser-Franz-Josef-Straße · Tel. (0 6132) 7143



MODEN- UND SCHUHHAUS KG

**Landeskuranstalten**  
**Bad Ischl**  
Bahnhofstr. 1, Tel. 06132/3324



**Kurzentrum**  
**Sole-Hallenwambad**  
**Sauna mit Sole-Dampfbad**

Führendes Sole-Schwefel-Schlamm-Heilbad mit moderner Ausstattung und großer Indikationsbreite. Behandlungen bei Erkrankungen der Atmungsorgane, Verdauungsorgane, Herz und Kreislauf, Nerven und Bewegungsorgane (rheumatische Erkrankungen), Frauenleiden, Kinderkrankheiten und Hautkrankheiten.

**SOLE-HALLENWAMBAD, 30 Grad Celsius, 3 % Salzgehalt**  
Täglich geöffnet — Benützungsdauer bis 2 Stunden

**SAUNA mit Sole-Dampfbad**

Geöffnet von Dienstag bis Samstag. Aufnahmekapazität 80 Personen, Freiluftthof, Sole-Dampfkammer, 2 Kalt- und 1 Warmwasserbecken, Sole-Schwimmbecken, Solarium, Massagen, Ruheräume





**Country Music  
von D. J. Moudy  
und Liveveranstaltungen**



**Ein Treff für Country-Fans  
Café-Konditorei Urban**

Kaltenbach 28, Bad Ischl

**Während des Festivals zum  
Frühstück ab 6.00 Uhr geöffnet**



**Alle 14 Tage Liveprogramm  
Country Blues  
Rock'n'Roll-Evergreens**



**HIPPESROITHER**  
FLEISCHWAREN BAD ISCHL

Grazer Straße 8, Tel. 06132/3224, Betrieb Tel. 06132/6409

**STEAKS**

**STUMMER-BAU**

**BAD ISCHL**

**THALGAU**



KONTONUMMER: 0000-016790  
Country Circle  
Sparkasse Bad Ischl

### BEITRITTSERKLÄRUNG

Ich, .....

wohnhaft in .....

möchte dem COUNTRY CIRCLE BAD ISCHL mit sofortiger Wirkung als ordentliches Mitglied beitreten.

Den Mitgliedsbeitrag für 1986 in der Höhe von S 200,— überweise ich/erlege ich bar\*  
Ein Paßbild lege ich bei/bringe ich nach\*

Ich möchte auch die NEWS per Post und erlege/überweise\* dafür S 120,— an Portospesen.  
Ja/Nein

Den Mitgliedsausweis bekomme ich nach Bezahlung des Beitrages und Eintragung in das Mitgliederverzeichnis per Post zugesandt. Der zukünftige Jahresbeitrag wäre immer im Monat Jänner zu entrichten.

\* Nichtzutreffendes streichen

Ich erkläre mich mit allen Punkten einverstanden:

.....  
Unterschrift

.....  
Datum

Oskar

Für den Country Circle



**PONY EXPRESS**  
BRD

Diese fünf Musiker werden am Freitag, 16. Mai, die österreichischen Solisten, die beim Austrian Country Music Masters starten, begleiten.

Für diese Aufgabe mußte eine Spitzen-Band mit einem sehr großen Repertoire gesucht werden, mit Pony Express haben wir sie gefunden.

1980 wurde die Gruppe gegründet, alle ihre Mitglieder haben langjährig in Tanzbands gedient und haben dabei gesehen, daß dem Publikum Country Music gefällt.

1983 wurde die erste LP aufgenommen, es folgten einige Singles und eine 2. LP.

Die Musiker der Gruppe sind: GÜNTER TYLMANN, vocal, git, steel, harp sowie ACHIM KRAMM, seit 1964 Musiker, vocal, guit.

Am Baß ist STEFANSCHOPKA zu hören, der Österreicher in der Gruppe ist WOLFGANG ANGERER, keyboards, und am Schlagzeug sitzt der Ungar FRANK MAJOROS.

Natürlich werden sie am Freitag nicht nur die Solisten begleiten, sondern auch einen eigenen Part bestreiten.



# Warum eigentlich nicht?

Noch immer keinen Mut für eine neue Frisur?

Vertrauen Sie uns—dem Fachmann. Eine Strukturumwandlung—ein neuer Schnitt—eine neue Farbe. Typpgerecht. Gekonnt.

Zu Ihrer eigenen Freude. Fragen Sie uns — wir beraten Sie gerne!

## HAUT & HAAR GMEINER

Montag geöffnet von 10.00 bis 17.00 Uhr

## WEINKELLEREI

*Peter  
Lauko*



Bad Ischl  
Göttlesbrunn

*Eine sorgfältige Auslese unserer  
hervorragenden Weine bester Rieden  
und Lagen bildet die Basis für  
unsere Spezialitäten*

## DER ORIGINAL ISCHLER HUT \*

Der Spezialist, wenn's „um den Hut“ geht



Franz Bittner KG  
4820 Bad Ischl  
Am Auböckplatz



**S+S** siebdruck  
werbegrafik  
r. stadler

4820 Bad Ischl, Bauerstraße 4, Tel. 06132/4459

COUNTRY DEKORATIONEN  
CLUBAUSWEISE WIMPEL  
KALENDER KLEBER  
AUFNÄHER CLUBFAHNEN  
PLAKATE SWEAT SHIRT

SPEZIELLE  
ANGEBOTE  
FÜR  
COUNTRY  
CLUBS  
und  
MUSIKER



MUSIC CITY AUSTRIA

COUNTRY CIRCLE

★ BAD ISCHL ★



**S**ENSIBEL  
UND ROMANTISCH  
ist manches. Tempera-  
mentvoll und herzlich  
anderes. Natürlichkeit  
bestimmt hier die Mode.  
Dafür läßt sich Lodentfrey  
exklusiv sein eigenes  
hochwertiges Leinen  
weben. Und für ein  
zartes Blumen-Dessin ist  
ein kostbarer Liberty-  
Druck gerade recht.

**LODENTFREY**

Kurhausstraße 4 — 4820 Bad Ischl